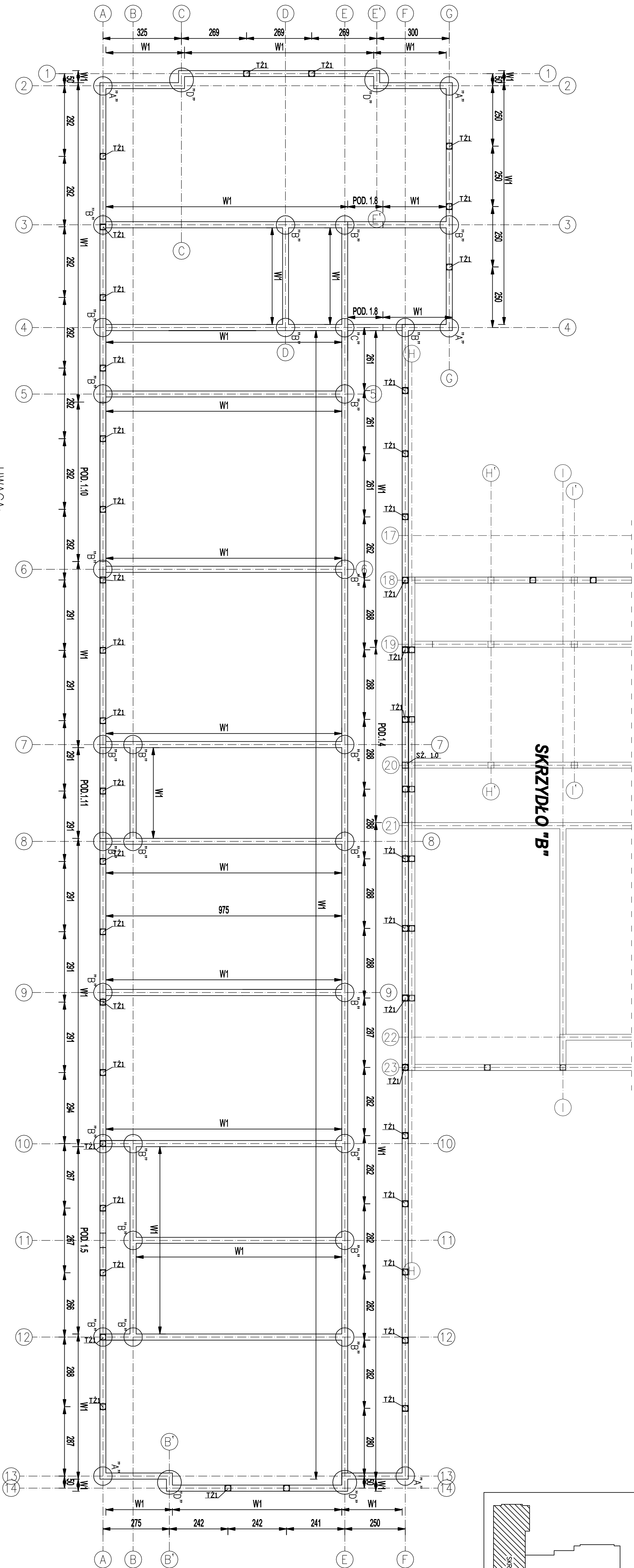
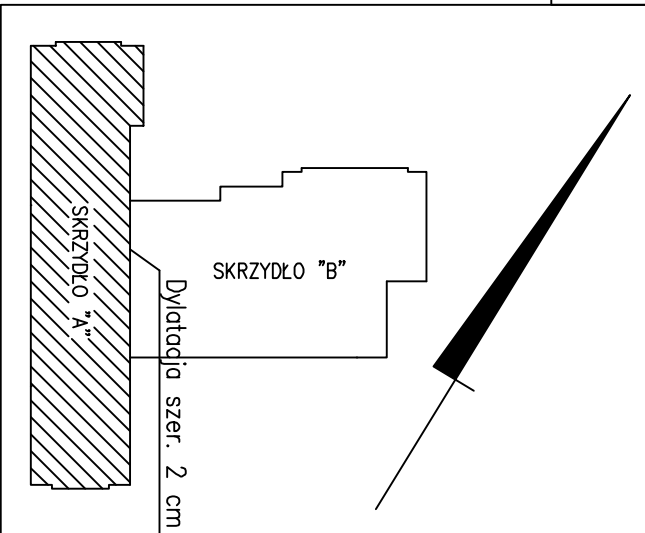


SKRZYDŁO "A"



UWAGA:

SZCZEGÓŁ „A”, „B”, „C”, „D” ORAZ WIENIEC W1

PRZEDSTAWIONO NA RYSUNKU NR K11

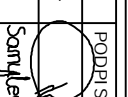
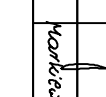
2. NA ETAPIE ZALEWANIA WIENÇA W1 NALEŻY PAMIĘTAĆ ABY

UMIEŚCIĆ W NIM WTYKI POTRZEBNE DO WYKONANIA

TRZPIENIA TŻ1. ZBROJENIE TRZPIENIA PRZEDSTAWIONO NA

RYŚUNKUK K11, RZMIESZCZUNE ZGDNIE Z RYŚUNKIEM

K6, K7

INWESTOR		Miejsce i Gmina Łasin	
INWESTYCJA		ul. Radzyska 2, 86-520 Łasin	
BUDOWA PROJEKTOWE		Budowa przedszkola miejskiego 6-cio oddziałowego przy Al. Młodocia 1, 86-520 Łasin	
NADZOR RZĄDOWY		Z.P. I.T.B. BENDU ul. K. W. W. 1, 64-127 86-000 Gostynin	
FABA		SKALA	1:100
PW		NR PROJEKTU	K6
FUNKCJA:		NR UPRAWNIEN	BRAZDA
AUTOR:	mgr inż. Benedykt Roder	UAW/163017/2008	Konst. i bud
OPRACOWAŁ	mgr inż. Dariusz Szymborski		
OPRACOWAŁ	mgr inż. Piotr Świąrzewski		
OPRACOWAŁ	mgr inż. Anna Marchwinska		
BRAZDA KONSTRUKCYJNA		PODPIS  Świąrzewski  Marchwinska	